



塗復層 剥離中

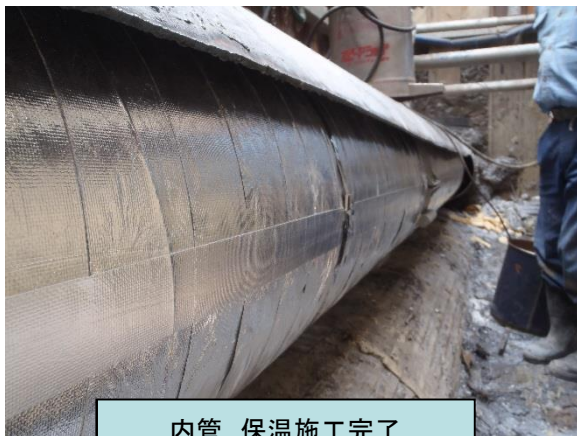


保護管 600 切断中



内管 ケン後 塗装中

8月は北海道でも暑い日が続きました。しかし 夏場は冬に備えて地中埋設管の維持・補修工事が最盛期になります。



内管 保温施工完了



保護管 溶接中



岸田課長代理(50)
JIS Z 3410/WES8103
溶接管理技術者2級 合格