

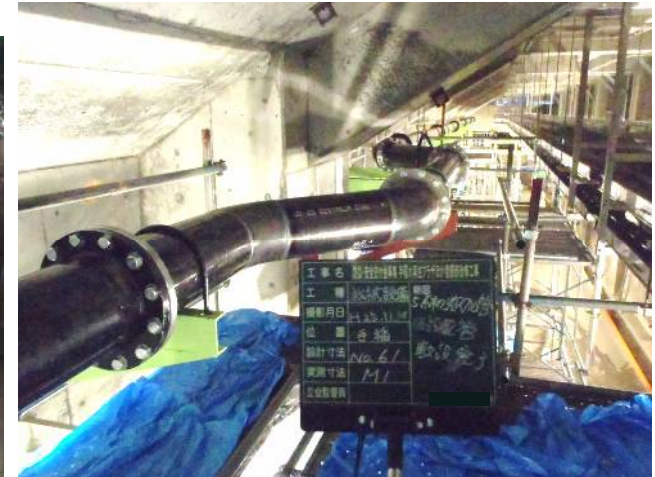
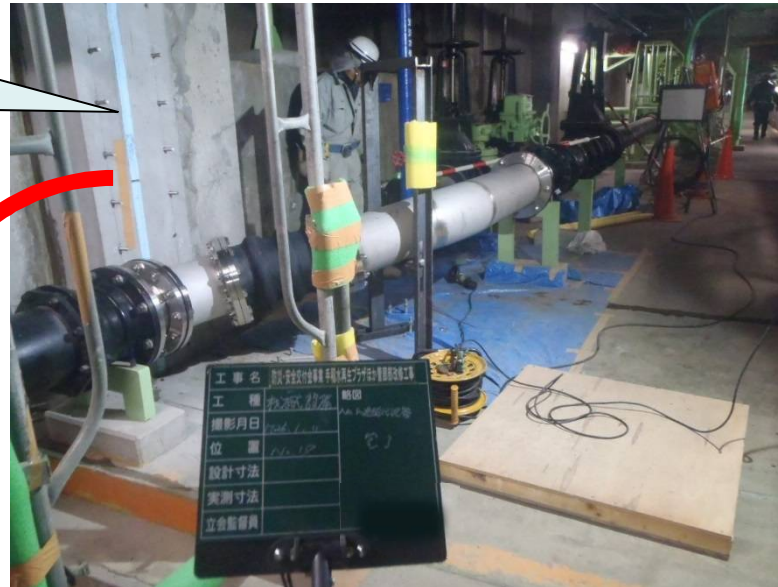
伊藤製缶工業 ニュース

2014年3月

管廊部躯体耐震補強工事
耐震目地補強継手施工前



後付式ゴム伸縮継手施工後



ゴム伸縮継手施工の進捗に応じ
既設配管の撤去・仮設復帰・盛替
工事を行いました



水再生プラザ様の管廊部改修工事で 土木業者様の元
伸縮継手の施工状況に合わせ 配管工事をさせて頂きました



既設撤去中

既設 DCIPφ300
↓
仮設 SGPφ300A
↓
盛替 SUS304 sch20 300A

配管の総延長約115m
最大400A～25A含む

稼働中の施設のため
工事時間が限定されました