



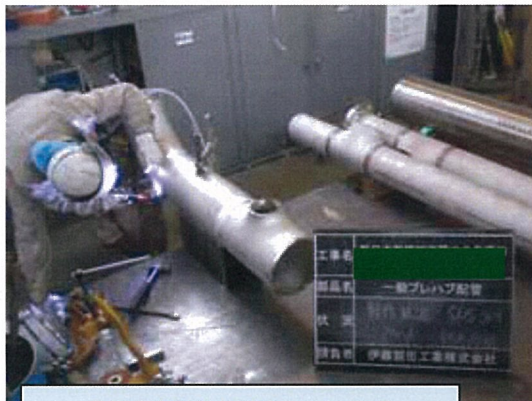
STPY800A t=7.9 溶接状況



出荷前の状況

プレハブ配管 製作させて頂きました

溶接量 約17,500DB
 総重量 約140t(平均口径 300A)
 検査 第1層 最終層 全線PT



SUS304 200A t=8.2

バックシールドガス アルゴン封入



STPG300A sch40 溶接状況



出荷後の状況

伊藤製缶工業株式会社 札幌市西区発寒14条13丁目2-1
 TEL(011)661-7181 URL:<http://www.ito-seikankogyo.co.jp/>